



Selfbriefing Trainingstage

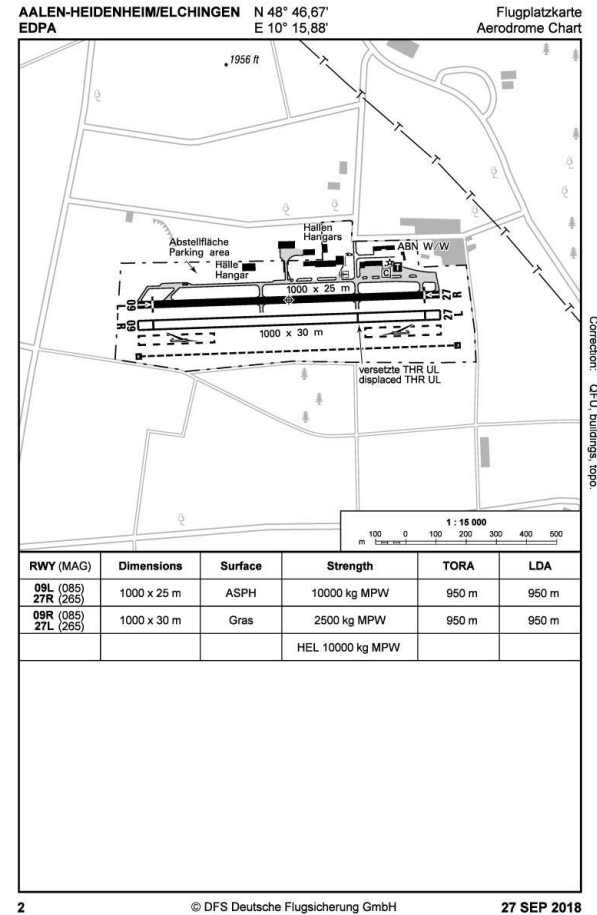
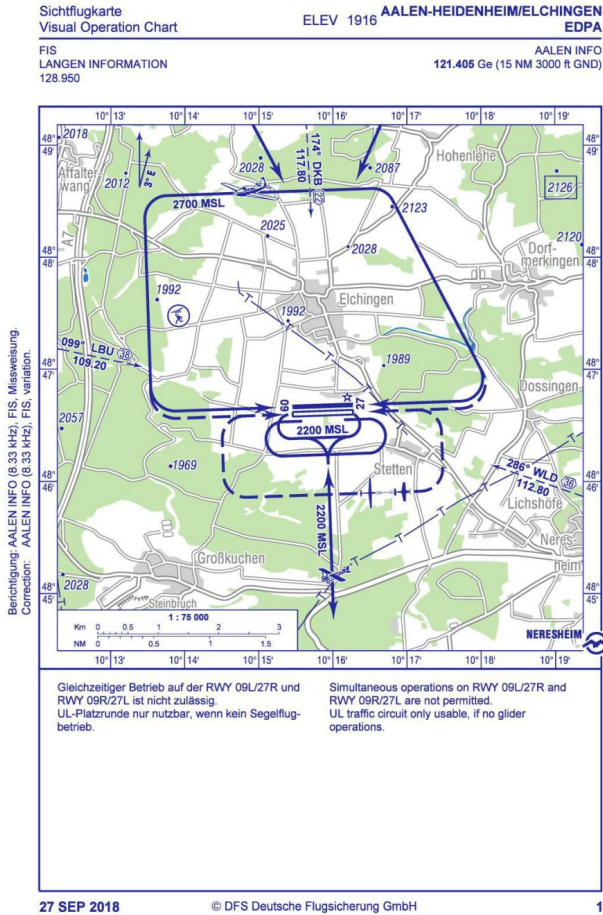
Deutsche Segelflugmeisterschaft der
Junioren
in Elchingen (EDPA)



Wissenswertes

- Flp.-Frequenz: 121.405 MHz (Schlepp, Anflug)
 - Landebahn Richtungen 09/27
 - 1000 x 25 m Asphalt nur mit Freigabe
 - 1000 x 30* m Gras
- *während der Landephase im Wettbewerb die gesamte Breite.

Die Platzrunde





Training

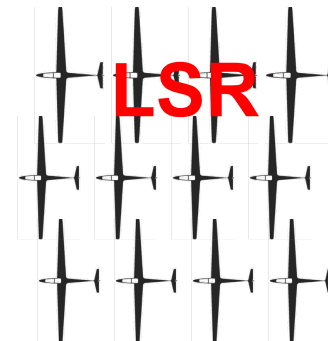
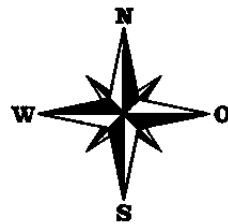


- Ab dem 25.05.2023 kann trainiert werden.
- Voraussetzung: Es liegt eine komplette Anmeldung über den Vereinsflieger oder auf dem Tower vor. Sonst ist kein Start möglich!
- Es wird in 3 Startreihen gestartet.
- Die Startreihe, die am nächsten zur Asphaltbahn aufgestellt wird, ist den Vereinspiloten vorbehalten.
- Ab dem 25.05.2023 erfolgt täglich um 10:00 Uhr eine Einweisung und ein Wetterbriefing.

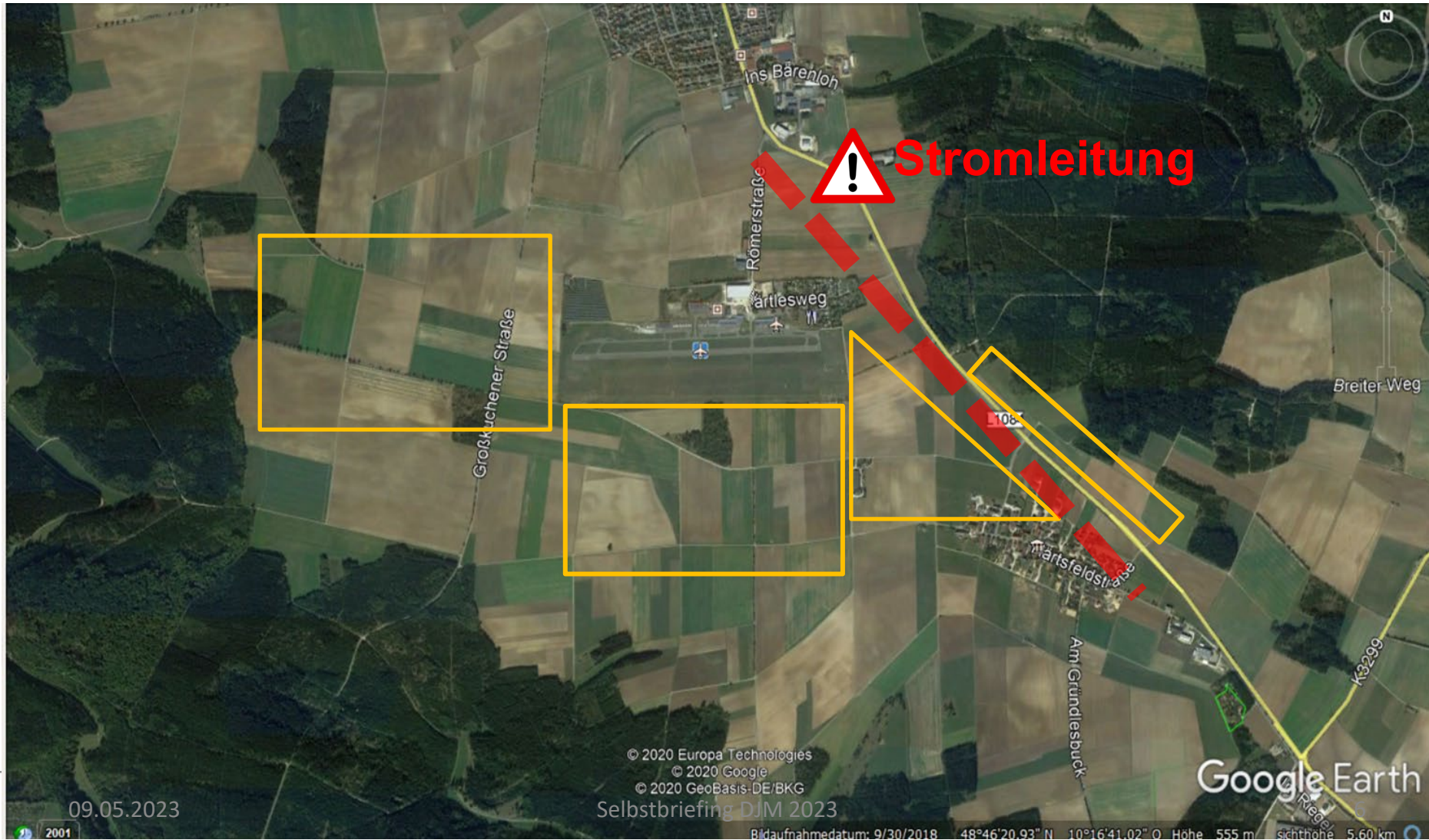
Startaufstellung

- Dem Startleiter ist unbedingt Folge zu leisten.
- Vor Startbeginn wird das Starterfeld verdichtet, um eine maximale Schleppstrecke zur Verfügung zu stellen.
- Schleppseile werden vom Veranstalter gestellt.
- Vor dem Start Meldung auf 121,405: D-1234, Pilotenname an der D-EAOV

Startaufstellung
exemplarisch für
Startrichtung 27

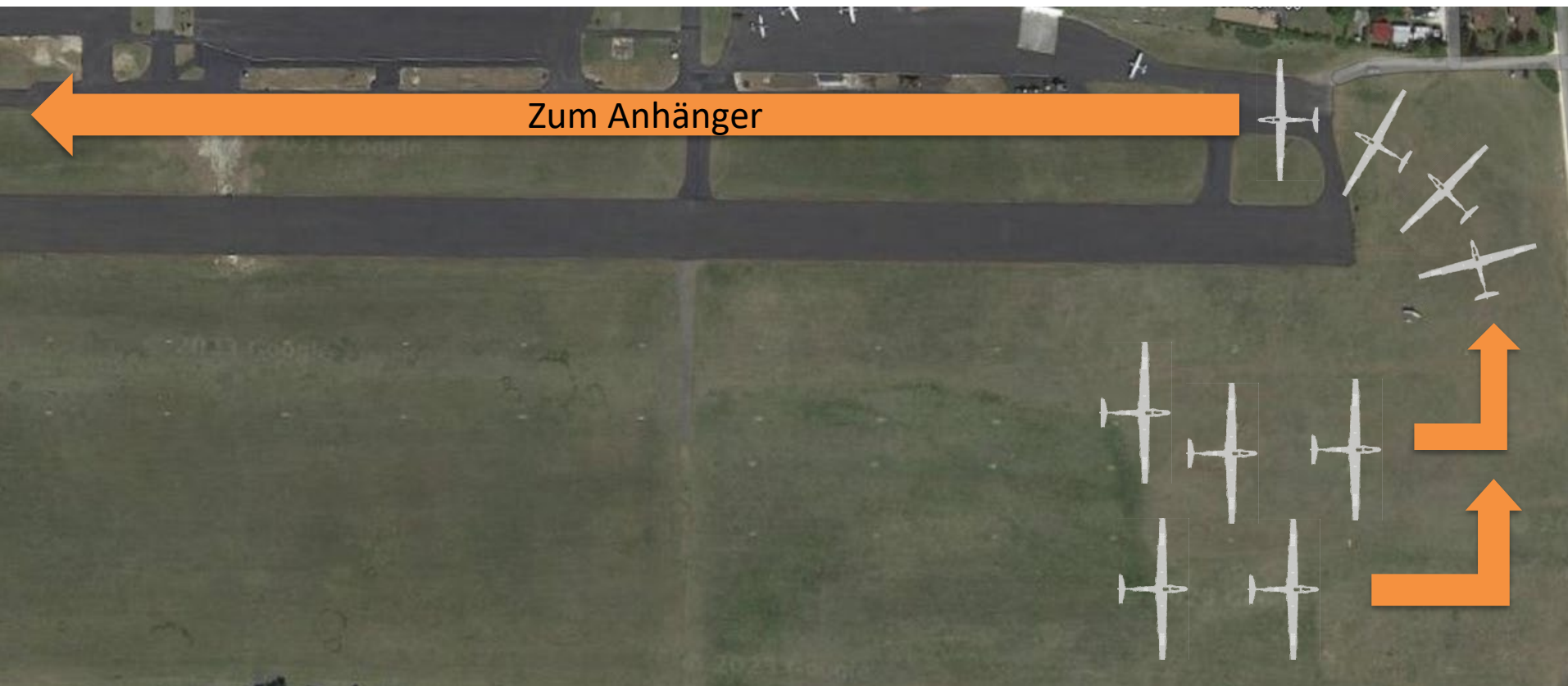


Landemöglichkeiten bei Startunterbrechung



Räumen der Landebahn 09

- immer am letzten Abrollweg quer



Räumen der Landebahn 27

- immer am letzten Abrollweg quer





Wir freuen uns auf einen schönen gemeinsamen
Wettbewerb in Elchingen.

Eine gute Anreise wünscht Euch
Euer Organisationsteam